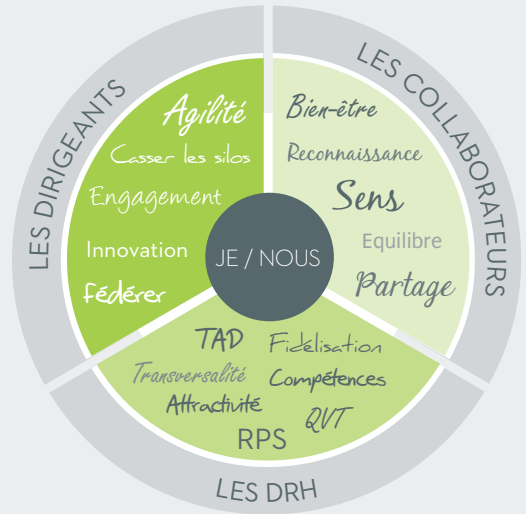


# CE QUE VOUS NOUS DITES ...

Dirigeants, salariés, managers, DRH, représentants du personnel évoquent, avec des mots différents, la même chose...



## COMMENT CONJUGUER ENGAGEMENT INDIVIDUEL ET ÉNERGIE COLLECTIVE DANS DES ORGANISATIONS EN CONSTANTE TRANSFORMATION ?

En d'autres termes, comment concilier le « nous » et le « je », dans une logique de performance collective et d'épanouissement individuel ?  
Comment permettre à chacun de trouver sa place et ses repères quand les modes de travail sont en pleine (R)évolution ?

### NOTRE VOCATION

Vous aider à donner un nouveau souffle au « vivre et travailler ensemble » pour accélérer la performance de votre entreprise.



# NOTRE MÉTHODOLOGIE LE DESIGN THINKING APPLIQUÉ AUX RH

- **Collaborative et itérative** pour l'ancrer dans les pratiques,
- **Agile** pour favoriser l'émergence de solutions rapides et pérennes,
- **Pragmatique** car fondée sur l'observation des interactions entre environnement, culture, valeurs, relation au travail et comportements.

COMPRENDRE  
DÉFINIR CONCEVOIR  
METTRE EN ŒUVRE  
TESTER

## LES CHAMPS DE RÉFLEXION ET D'ACTION

Dans et hors les murs, descendantes et ascendantes, ponctuelles et structurelles, des actions à définir et coordonner pour réinvestir le « vivre ensemble ».

